

松崎町津波避難地図

津波浸水深の詳細・最新情報に関しては下記ホームページでご確認ください。
<http://www.pref.shizuoka.jp/bousai/4higaisoutei/shiryu.html#shinsuiki>
 本マップに示した津波浸水深は、最大クラスの津波が悪条件化において発生したと仮定した場合に想定される浸水の区域(浸水域)と水深(浸水深)を表したものです。

情報伝達の経路

注意報・警報や避難勧告・避難指示等は、下記のような経路で住民のみなさんに伝達されます。
 災害の時はスマホなどお忘れず、正しい情報にもとづいて行動しましょう。

放送局 松崎町役場 TEL.0558-42-1111

気象情報 避難勧告・避難指示

消防団員・警察官・自主防災組織

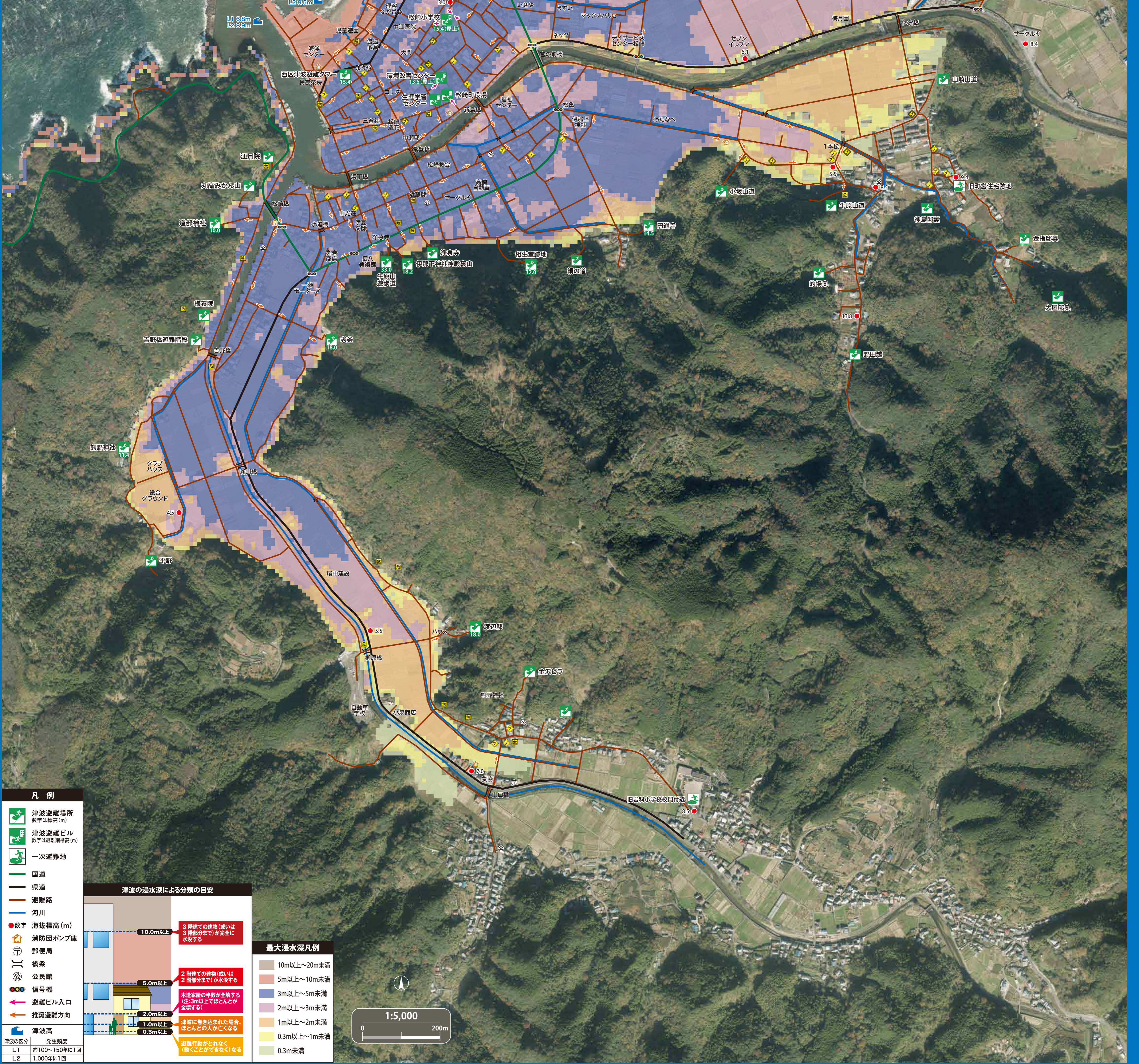
テレビ、ラジオ インターネット

同報無線(スピーカー)・広報車・個別訪問

住民のみなさん

場所	浸水深(m)	到達時間(30cm浸水深時)
海洋センター	6.7	6分49秒
まりや前	3.9	7分17秒
松崎小学校(正門)	3.5	7分33秒
三省社	4.9	7分41秒
環境改善センター	4.5	7分46秒
伊豆文庫	4.8	8分1秒
福祉センター	3.5	8分37秒
牛原山遊歩道入口	4.1	8分39秒
相生堂入口	2.6	9分17秒
伊那上神社 鳥居付近	3.3	9分39秒
伊豆まつき荘 玄関	4.5	7分2秒
江奈4公民館	5.7	7分20秒
農協松崎支店	5.3	7分31秒
商工会	3.9	7分33秒
江奈2公民館(資善社)	3.8	8分3秒
松崎中学校(西側入口)	3.2	8分48秒
松崎高校体育館	0.9	11分59秒
1-2消防ポンプ庫(伏倉)	1.7	11分41秒
一本松(伏倉)	0.7	24分56秒
道部公民館	4.5	8分17秒
総合グラウンドクラブハウス	1.6	11分24秒
尾中建設	1.7	14分1秒
小泉商店	0.5	26分56秒

【浸水深】最大浸水深の地盤からの水面の高さ
 【到達時間】地震発生から30cmの浸水に達するまでの時間
 ※同じ場所でも計測地点により数値に差がありますので、詳しくは下記の記事HPでご確認ください。
<http://www.pref.shizuoka.jp/bousai/4higaisoutei/>



- ### 凡例
- 津波避難場所 (数字は標高(m))
 - 津波避難ビル (数字は避難階数(m))
 - 一次避難地
 - 国道
 - 県道
 - 避難路
 - 河川
 - 数字 海抜標高(m)
 - 消防団ポンプ庫
 - 郵便局
 - 橋梁
 - 公民館
 - 信号機
 - 避難ビル入口
 - 推奨避難方向
 - 津波高

津波の浸水深による分類の目安

- 10.0m以上: 3階建ての建物(または3階部分まで)が完全に浸没する
- 5.0m以上: 2階建ての建物(または2階部分まで)が浸没する
- 2.0m以上: 水浸常態の半数が全壊する(注:3m以上ではほとんどが全壊する)
- 1.0m以上: 津波に巻き込まれた場合、ほとんどの人が亡くなる
- 0.3m以上: 避難行動がとれなくなり(痛くともたげなくなり)

最大浸水深凡例

10m以上~20m未満
5m以上~10m未満
3m以上~5m未満
2m以上~3m未満
1m以上~2m未満
0.3m以上~1m未満
0.3m未満

