

津波から命を守るために

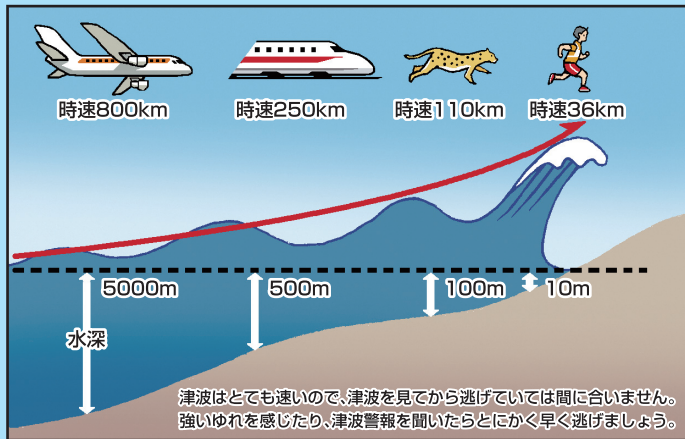
津波警報・注意報の分類と、とるべき行動

	予想される津波の高さ		とるべき行動	想定される被害
	数値での発表 (発表基準)	巨大地震の 場合の発表		
大津波警報	10m超 (10m<高さ)	巨大	沿岸部や川沿いにいる人は、ただちに高台や避難ビルなど安全な場所へ避難してください。津波は繰り返し襲ってくるので、津波警報が解除されるまで安全な場所から離れないでください。 ここなら安心と思わず、より高い場所を目指して避難しましょう。	木造家屋が全壊・流失し、人は津波による流れに巻き込まれる。
	10m (5m<高さ≤10m)			
	5m (3m<高さ≤5m)			
津波警報	3m (1m<高さ≤3m)	高い		標高の低いところでは津波が襲い、浸水被害が発生する。人は津波による流れに巻き込まれる。
津波注意報	1m (20cm<高さ≤1m)	(表記しない)	海の中にいる人は、ただちに海から上がって、海岸から離れてください。津波注意報が解除されるまで海に入ったり海岸に近付いたりしないでください。	海の中では人は速い流れに巻き込まれる。小型船舶が転覆する。

- 震源が陸地に近いと津波警報が津波の襲来に間に合わないことがあります。「揺れたら避難」を徹底しましょう。
- 津波は沿岸の地形などの影響により局所的に予想より高くなる場合があります。より高い場所を目指して避難しましょう。
- 地震発生後、予想される津波の高さが20cm未満で被害の心配がない場合、または津波注意報の解除後も海面変動が継続する場合には、「津波予報(若干の海面変動)」を発表します。

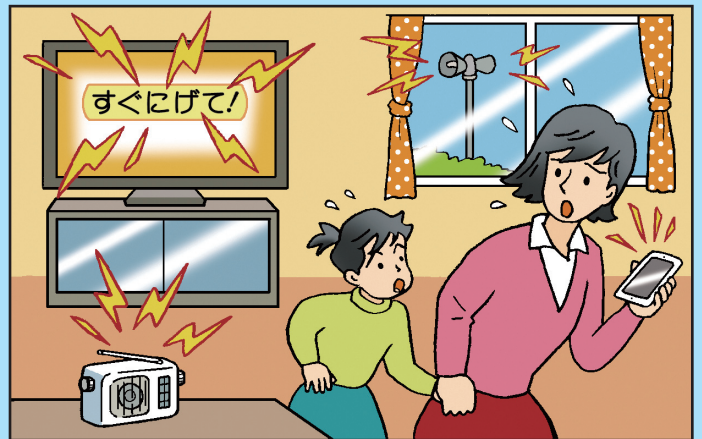
津波の速さ

津波は海の深いところではジェット機ぐらいの速さで広がります。海が浅くなる海岸近くではおそくなるかわりに、波が急に高くなります。



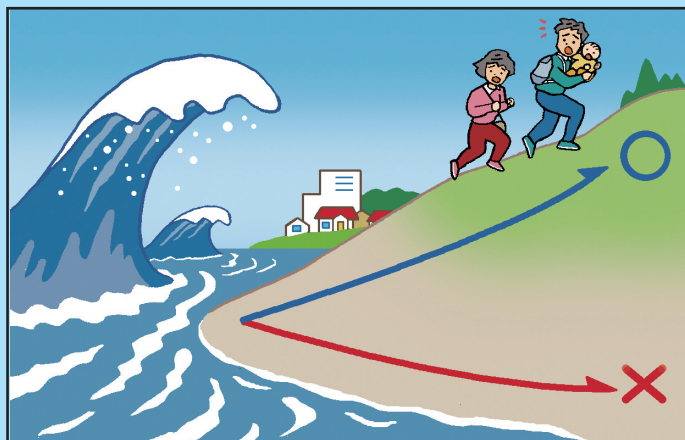
ゆれを感じていなくても、津波警報を見たり聞いたりしたら急いでにげる

ゆれが小さくても大きな津波が起こることもあります。



「より高いところ」を目指してにげる

津波はひくい場所をおそいます。海や川からはなれ、高いところへ逃げましょう。



津波はくりかえしおそってくるので、津波警報が出ている間は避難をつづける

はじめの波より後に来る波が大きいこともあります。

