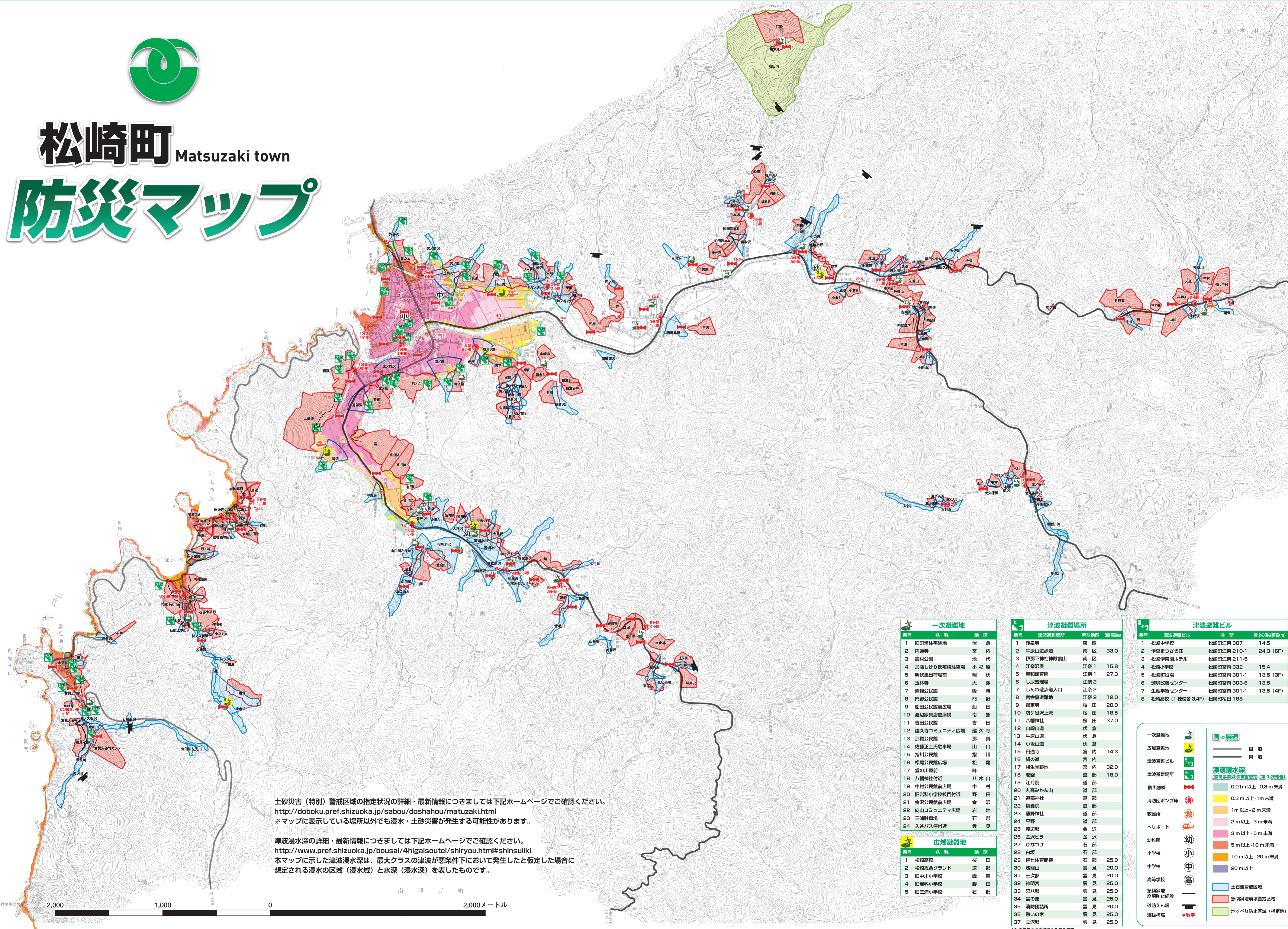




松崎町 Matsuzaki town 防災マップ



土砂災害（特別）警戒区域の指定状況の詳細・最新情報につきましては下記ホームページをご確認ください。
<http://doboku.pref.shizuoka.jp/sabou/doshahou/matuzaki.html>
 ※マップに表示している場所以外でも浸水・土砂災害が発生する可能性があります。

津波浸水深の詳細・最新情報につきましては下記ホームページをご確認ください。
<http://www.pref.shizuoka.jp/bousai/4higaisoutei/shiryu.html#shinsuiki>
 本マップに示した津波浸水深は、最大クラスの津波が悪条件下において発生したと仮定した場合に想定される浸水の区域（浸水域）と水深（浸水深）を表したものです。

一次避難地			
番号	名称	地区	種別
1	旧町営住宅跡地	伏倉	伏倉
2	円通寺	宮内	宮内
3	農村公園	池代	池代
4	加藤しげり氏宅横駐車場	小杉原	小杉原
5	明伏農出荷場前	明伏	明伏
6	玉林寺	大澤	大澤
7	峰輪公民館	峰輪	峰輪
8	門野公民館	門野	門野
9	船田公民館裏広場	船田	船田
10	渡辺家具店倉庫棟	南郷	南郷
11	吉田公民館	吉田	吉田
12	建久寺コミュニティ広場	建久寺	建久寺
13	那賀公民館	那賀	那賀
14	佐藤正士氏駐車場	山口	山口
15	指川公民館	指川	指川
16	松尾公民館広場	松尾	松尾
17	堂の川原前	峰	峰
18	八幡神社付近	八木山	八木山
19	中村公民館前広場	中村	中村
20	旧岩科小学校校門付近	野田	野田
21	金沢公民館前広場	金沢	金沢
22	向山コミュニティ広場	岩地	岩地
23	三浦駐車場	石部	石部
24	入谷バス停付近	雲見	雲見

広域避難地			
番号	名称	地区	種別
1	松崎高校	松崎	松崎
2	松崎総合グラウンド	松崎	松崎
3	旧中川小学校	峰輪	峰輪
4	旧岩科小学校	野田	野田
5	旧三浦小学校	石部	石部

津波避難場所			
番号	津波避難場所	所在地区	避難人口
1	浄泉寺	東区	14.5
2	牛原山遊歩道	南区	33.0
3	伊部下神社神殿裏山	南区	33.0
4	江奈沢農	江奈沢	15.8
5	昭和保育園	江奈沢	27.3
6	し原遊歩道	江奈沢	27.3
7	しんわ遊歩道入口	江奈沢	27.3
8	官舎裏避難地	江奈沢	12.0
9	那賀寺	松田	20.0
10	坊ヶ谷沢上流	松田	18.5
11	八幡神社	松田	37.0
12	山崎山道	伏倉	14.3
13	牛原山道	伏倉	14.3
14	佐藤正士氏駐車場	山口	14.3
15	円通寺	宮内	32.0
16	網の道	宮内	18.0
17	相生堂跡地	宮内	32.0
18	老釜	道部	18.0
19	江月院	道部	25.0
20	丸高みかん山	道部	20.0
21	道部神社	道部	20.0
22	榎野院	道部	25.0
23	神野神社	道部	25.0
24	平野	道部	25.0
25	渡辺邸	金沢	25.0
26	金沢ピラ	金沢	25.0
27	ひなつげ	石部	25.0
28	白坂	石部	25.0
29	榎七体育館棟	石部	25.0
30	清崎山	雲見	20.0
31	三次郎	雲見	20.0
32	神明堂	雲見	25.0
33	忠八郎	雲見	25.0
34	意の産	雲見	25.0
35	消防団詰所	雲見	20.0
36	恵いの家	雲見	25.0
37	立沢邸	雲見	25.0

津波避難ビル			
番号	津波避難ビル	住所	屋上の海面高(m)
1	松崎中学校	松崎町江奈沢 307	14.5
2	伊豆まつき荘	松崎町江奈沢 210-1	24.3 (6F)
3	松崎伊東園ホテル	松崎町江奈沢 211-5	24.3 (6F)
4	松崎小学校	松崎町宮内 332	15.4
5	松崎町役場	松崎町宮内 301-1	13.5 (3F)
6	環境改善センター	松崎町宮内 303-6	13.5
7	生涯学習センター	松崎町宮内 301-1	13.5 (4F)
8	松崎高校 (1棟校舎 3.4F)	松崎町松田 188	13.5

一次避難地

広域避難地

津波避難ビル

津波避難場所

防災無線

消防団ポンプ車

救急所

ヘリポート

幼稚園

小学校

中学校

高等学校

急傾斜地崩壊警戒区域

砂防えん堤

海抜標高

国・県道

津波浸水深
(静岡県高4次被害想定(第1次報告))

0.01m以上 - 0.3m未満

0.3m以上 - 1m未満

1m以上 - 2m未満

2m以上 - 3m未満

3m以上 - 5m未満

5m以上 - 10m未満

10m以上 - 20m未満

20m以上

土石流警戒区域

急傾斜地崩壊警戒区域

地すべり防止区域(指定地)

数字

上記以外の津波避難場所もあります。