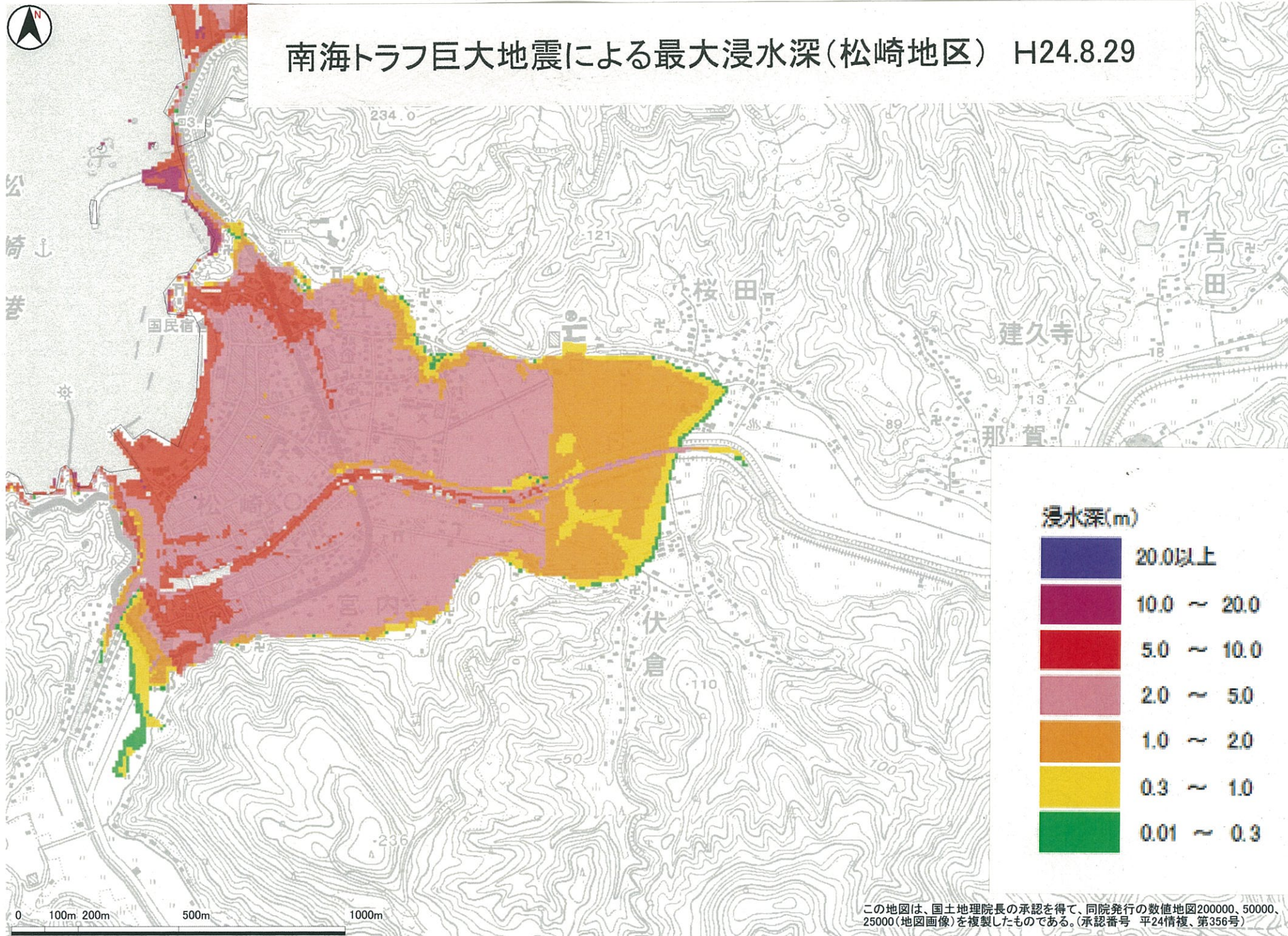




南海トラフ巨大地震による最大浸水深(松崎地区) H24.8.29



浸水深(m)	
20.0以上	20.0以上
10.0 ~ 20.0	10.0 ~ 20.0
5.0 ~ 10.0	5.0 ~ 10.0
2.0 ~ 5.0	2.0 ~ 5.0
1.0 ~ 2.0	1.0 ~ 2.0
0.3 ~ 1.0	0.3 ~ 1.0
0.01 ~ 0.3	0.01 ~ 0.3

この地図は、国土地理院長の承認を得て、同院発行の数値地図200000、50000、25000(地図画像)を複製したものである。(承認番号 平24情複、第356号)