



広報 まつざき

お知らせ版

令和3年11月11日(木)第385号
毎月中旬・下旬発行 全戸配布
発行 松崎町企画観光課
電話 42-3964(直通)
E-mail kankou@town.matsuzaki.lg.jp
URL https://www.town.matsuzaki.shizuoka.jp/

無料交通事故相談

静岡県交通事故相談所主催の無料巡回交通事故相談を開催します。

賠償額の計算や示談の進め方、事故の過失割合、自動車賠償責任保険への請求など、交通事故でお困りの方はご相談ください。

【日時】12月17日(金)11:00~15:00

【会場】生涯学習センター2階 相談室

【その他】交通事故証明書・診断書など、事故に関係する書類がありましたらご持参ください。

【申込期間】12月15日(水)までに、問合せ先に予約をしてください。

【問合せ】総務課(TEL42-3963)



松崎町生涯学習塾参加者募集

木下文子さんを講師に、「絵手紙講座」を開催します。

【日時】12月10日(金)、24日(金)

1月14日(金)、28日(金)

2月11日(金)、25日(金)

3月11日(金)、25日(金)

※第2、第4金曜日(全8回)

時間はいずれも10:00~12:00

【テーマ】年賀状、節分、ひな祭りなど

【申込期限】11月26日(金)

《共通事項》

【場所】地域交流館「浜丁」
(松崎町松崎307-6)

【講師】木下 文子さん

【募集人数】各15人

※先着順

【参加費】・受講料:各300円

・材料代:5,800円(初回のみ)

【その他】雑巾、ティッシュ、筆記用具、スポイト、下敷き(習字用)、モチーフ(2回目からは、それぞれで準備をお願いします)。

【問合せ】教育委員会(TEL42-3971)



第11回自然薯品評会

松崎町農業振興会では、地域の特産品振興を目的に、第11回自然薯品評会を開催します。

《品評会(展示)》

【日時】12月2日(木)9:00~14:00

【場所】伊豆太陽農協松崎支店 2階会議室

《直売》

【日時】12月2日(木)9:00~14:00

【場所】伊豆太陽農協松崎支店「ほのぼの売店」

【その他】贈答用の予約も受け付けます。

【問合せ】産業建設課(TEL42-3965)

図書館だより

《新刊図書のご案内》

〈一般〉

◎民王

池井戸 潤 著 / KADOKAWA

◎ブルースRed

桜木 紫乃 著 / 文藝春秋

◎大人の片づけ

一田 憲子 著 / マガジンハウス

〈児童〉

◎100年無敵の勉強法

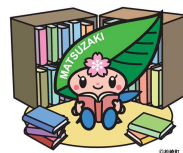
鎌田 浩毅 著 / 筑摩書房

◎うさぎのマリーのフルーツパーラー

小手鞠 るい さく / 講談社

◎アニメおさるのジョージ クリスマスまであとなんにち?

マーガレット・レイ 原作 / 金の星社



《図書リサイクルフェア》

【日時】12月4日(土)~12月23日(木)

【場所】図書館内キッズルーム

【その他】雑誌、図書1人5冊まで

《雑誌付録抽選会》

【日時】12月11日(土) 9:00~

(先着順、無くなり次第終了)

【場所】図書館受付カウンター

【その他】1人1回(MOREの付録のみ1家族1回となります)

【問合せ】図書館(TEL42-3972)

藤井昭浩写真展 ～とっておきのふるさと松崎～

- 【開催日】 11月14日(日)、20日(土)、21日(日)、27日(土)、28日(日)
12月11日(土)、12日(日)、18日(土)、19日(日) ※全9日間
- 【時間】 10:00～16:00
- 【場所】 地域交流館「浜丁」 蔵ギャラリー(松崎町松崎307-6)
- 【主催】 松崎町まちづくりやろうじゃ協議会
- 【後援】 松崎町観光協会
- 【問合せ】 企画観光課(TEL42-3964)



「あすのば入学・新生活応援給付金」のご案内

公益財団法人あすのばでは、入学・新生活を迎える子どもたちに給付金をお届けする事業を行っています。
返済不要・成績不問です。

○入学・新生活応援給付金について

【受付期間】 11月22日(月)～12月17日(金)

※原則、オンラインでの申し込みです。

※郵送の場合は、12月13日(月)消印有効です。

【対象者】 お子さんの学年やご家庭の状況など、申し込み要件があります。

詳細は、あすのばホームページ(QRコード読み取りまたは「あすのば」で検索)でご確認ください。

【給付】 選考の上、令和4年3月中に給付します(選考の結果、不採用となることもあります)。

給付までの詳しいスケジュールや給付予定人数などは、今後、あすのばホームページにてお知らせします。

【問合せ】 公益財団法人あすのば(TEL03-6277-8199)

※あすのばホームページ「入学・新生活応援給付金」ページ内のお問い合わせフォームよりご連絡ください。インターネットのご利用が難しい方は、電話にてご連絡ください(つながりにくいことがあります)。



▲あすのばホームページ

放送大学入学生募集のお知らせ

放送大学は、令和4年4月入学生を募集しています。
10代から90代の幅広い世代、約9万人の学生が、
大学を卒業したい、学びを楽しみたいなど、さまざまな
目的で学んでいます。

テレビによる授業だけでなく、インターネットで好きな
ときに受講することもできます。心理学・福祉・経済・歴史・文学・情報・自然科学など、約300の幅広い授業科目があり、1科目から学ぶことができます。

卒業すれば学士(教養)の学位を取得できます。

資料を無料で差し上げています。お気軽に、下記の
問合せ先までご請求ください。

【出願期間】 第1回 11月26日(金)～2月28日(月)
第2回 3月1日(火)～3月15日(火)

【問合せ】 放送大学静岡学習センター
(TEL055-989-1253)

看護職のみんな 集まれ!!

ーナースのお仕事フェアー

【日時】 12月11日(土) 13:00～15:30

【場所】 伊東市観光会館 第1会議室
(伊東市渚町6-16)

【内容】 地域の医療機関がお仕事を紹介

【対象者】 看護の仕事をしていないまたは転職を考えている看護職免許保有者、看護学生

【その他】 ・参加費無料(直接会場へ)

・お子さま連れ歓迎

・新型コロナウイルス感染症の拡大により
変更する場合があります

・静岡県社会福祉協議会「福祉の就職&
進学相談会 in 伊東」が同日開催

【問合せ】 静岡県ナースセンター
(TEL054-202-1761)