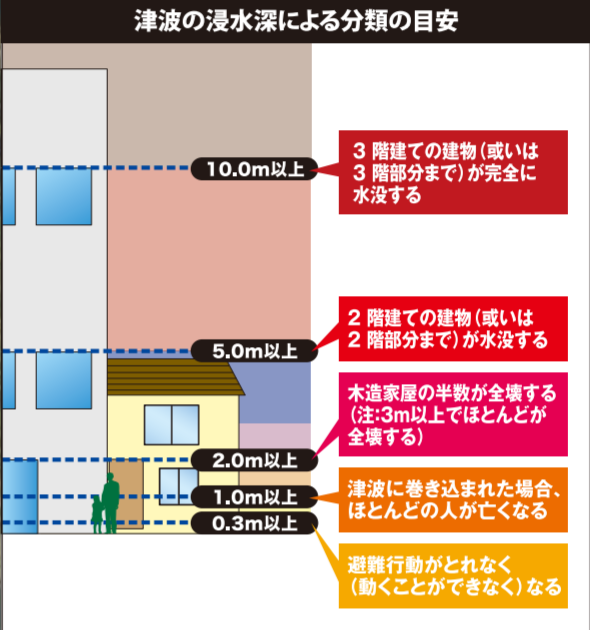
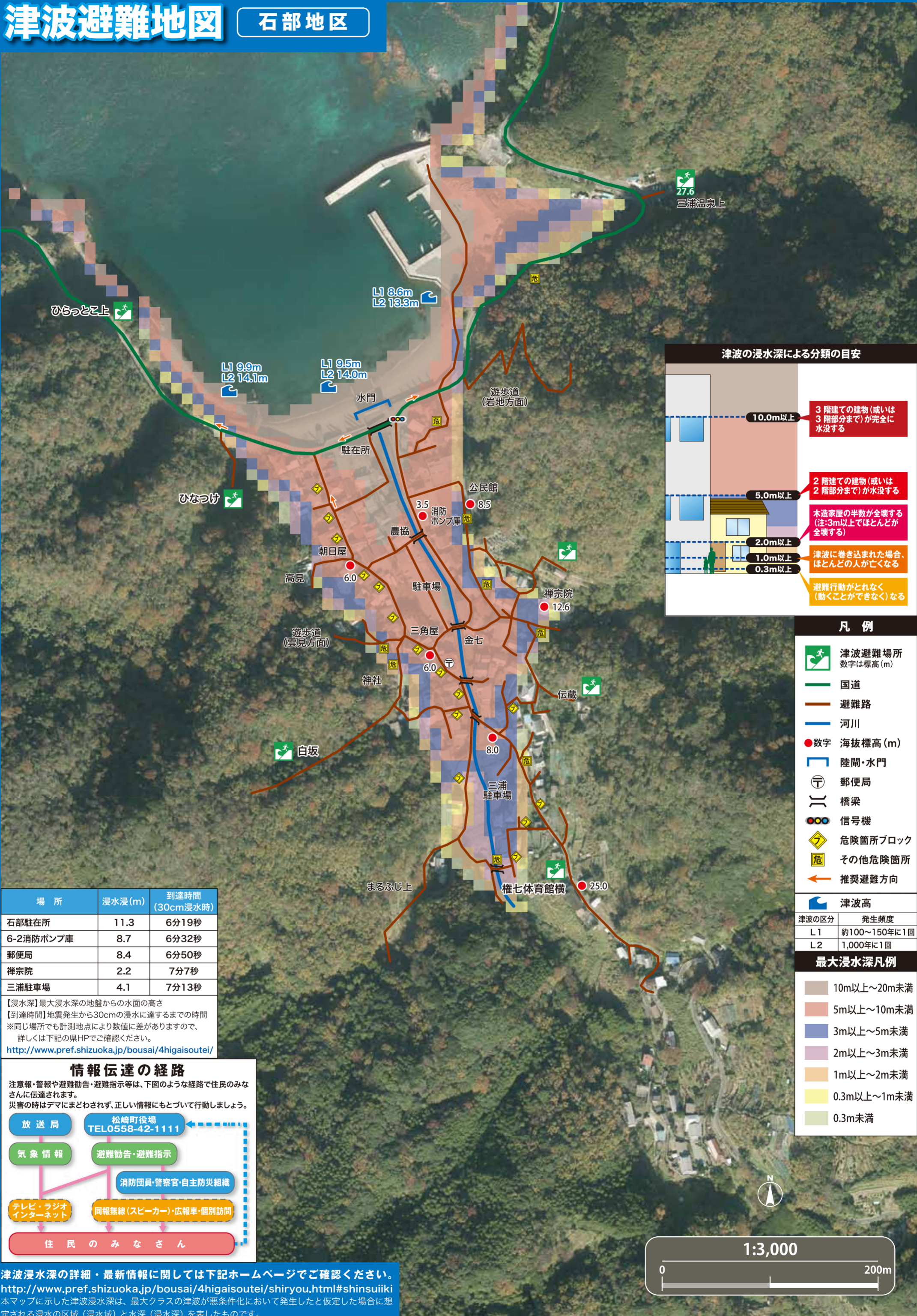


津波避難地図

石部地区



- ### 凡例
- 津波避難場所 (数字は標高(m))
 - 国道
 - 避難路
 - 河川
 - 数字 海拔標高(m)
 - 陸開・水門
 - 郵便局
 - 橋梁
 - 信号機
 - 危険箇所ブロック
 - その他危険箇所
 - 推奨避難方向

津波高

津波の区分	発生頻度
L1	約100~150年に1回
L2	1,000年に1回

最大浸水深凡例

10m以上~20m未満
5m以上~10m未満
3m以上~5m未満
2m以上~3m未満
1m以上~2m未満
0.3m以上~1m未満
0.3m未満

場所	浸水深(m)	到達時間(30cm浸水時)
石部駐在所	11.3	6分19秒
6-2消防ポンプ庫	8.7	6分32秒
郵便局	8.4	6分50秒
禅宗院	2.2	7分7秒
三浦駐車場	4.1	7分13秒

【浸水深】最大浸水深の地盤からの水面の高さ
 【到達時間】地震発生から30cmの浸水に達するまでの時間
 ※同じ場所でも計測地点により数値に差がありますので、詳しくは下記の県HPでご確認ください。
<http://www.pref.shizuoka.jp/bousai/4higaisoutei/>



津波浸水深の詳細・最新情報については下記ホームページでご確認ください。
<http://www.pref.shizuoka.jp/bousai/4higaisoutei/shiryuu.html#shinsuiiki>
 本マップに示した津波浸水深は、最大クラスの津波が悪条件化において発生したと仮定した場合に想定される浸水の区域(浸水域)と水深(浸水深)を表したものです。

