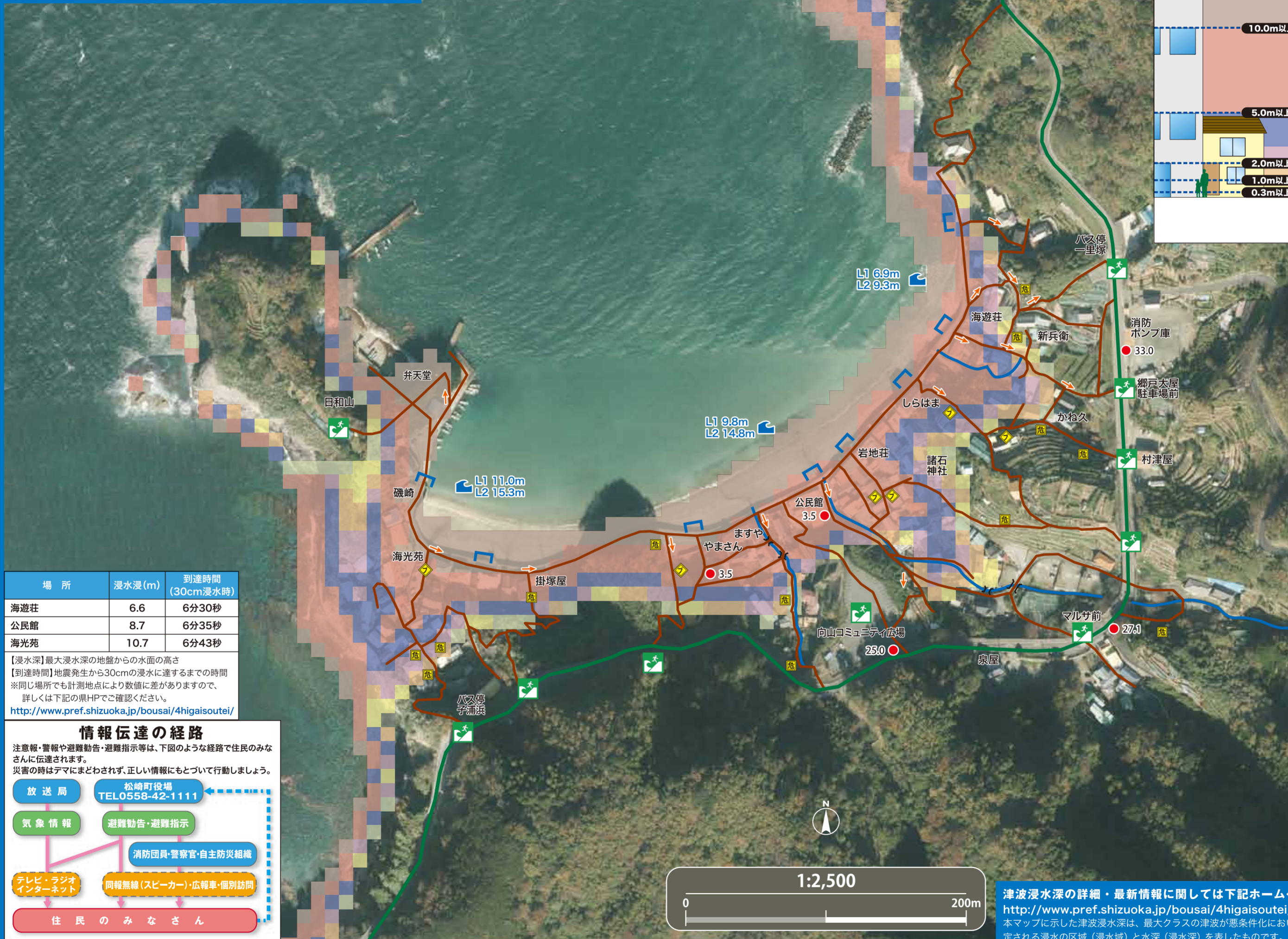


津波避難地図

岩地地区



場所	浸水深 (m)	到達時間 (30cm浸水時)
海遊荘	6.6	6分30秒
公民館	8.7	6分35秒
海光苑	10.7	6分43秒

【浸水深】最大浸水深の地盤からの水面の高さ
 【到達時間】地震発生から30cmの浸水に達するまでの時間
 ※同じ場所でも計測地点により数値に差がありますので、詳しくは下記の県HPでご確認ください。
<http://www.pref.shizuoka.jp/bousai/4higaisoutei/>



- ### 凡例
- 津波避難場所 (数字は標高(m))
 - 国道
 - 避難路
 - 河川
 - 数字 海拔標高(m)
 - 陸閘・水門
 - 橋梁
 - 危険箇所ブロック
 - その他危険箇所
 - 推奨避難方向

津波高

津波の区分	発生頻度
L1	約100~150年に1回
L2	1,000年に1回

最大浸水深凡例

- 10m以上~20m未満
- 5m以上~10m未満
- 3m以上~5m未満
- 2m以上~3m未満
- 1m以上~2m未満
- 0.3m以上~1m未満
- 0.3m未満



津波浸水深の詳細・最新情報に関しては下記ホームページでご確認ください。
<http://www.pref.shizuoka.jp/bousai/4higaisoutei/shiryou.html#shinsuiiki>
 本マップに示した津波浸水深は、最大クラスの津波が悪条件化において発生したと仮定した場合に想定される浸水の区域(浸水域)と水深(浸水深)を表したものです。